

Users\Philip\Desktop\Abgabe\_Rene\Klauster\cigz

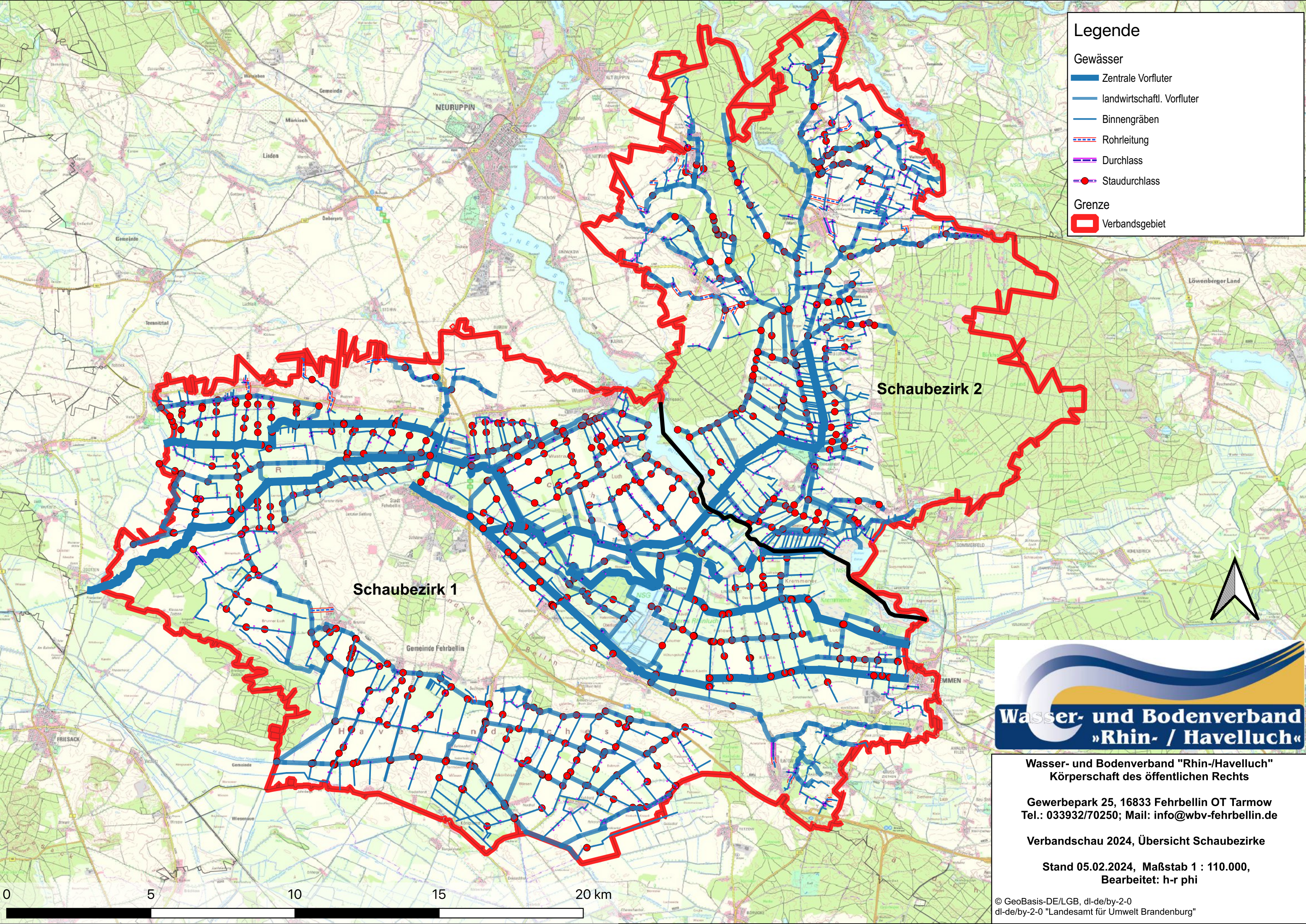
### Legende

**Gewässer**

- Zentrale Vorfluter
- landwirtschaftl. Vorfluter
- Binnengräben
- Rohrleitung
- Durchlass
- Staudurchlass

**Grenze**

- Verbandsgebiet



**Wasser- und Bodenverband  
»Rhin- / Havelluch«**

Wasser- und Bodenverband "Rhin-/Havelluch"  
Körperschaft des öffentlichen Rechts

Gewerbepark 25, 16833 Fehrbellin OT Tarmow  
Tel.: 033932/70250; Mail: [info@wbv-fehbellin.de](mailto:info@wbv-fehbellin.de)

Verbandschau 2024, Übersicht Schaubezirke

Stand 05.02.2024, Maßstab 1 : 110.000,  
Bearbeitet: h-r phi

© GeoBasis-DE/LGB, dl-de/by-2-0  
dl-de/by-2-0 "Landesamt für Umwelt Brandenburg"